



耐クラック 20点

ひび割れしにくい

伸縮性のある「ストレッチ配合」により、
下地の収縮・ズレ・ゆがみに、ねばり強く対応します

■引っ張り性能試験

伸縮性のある樹脂層が軽微なひび割れをカバー



	2.4mm まで引っ張った状態	引っ張った状態の断面	引っ張る力を緩めた状態
耐クラック 壁紙	 クラックはほとんど見られない	 樹脂層が伸びて破断しない	 伸びた樹脂層が戻る
一般ビニル 壁紙	 1.2~1.5mm の時点で破断	 破断している	 破断したまま



引張試験機

試験方法
厚紙2枚に施工糊で壁紙を貼り付け、試験機の引張速度 3mm/min で測定。

※ 試験結果は実測値であり、クラックが起らないことを保証するものではありません。

TWS 8118・TWS 8121・TWS 8122・TWS 8123・TWS 8124・TWS 8125・TWS 8133

TWS 8134・TWS 8141・TWS 8142・TWS 8144・TWS 8145・TWS 8146・TWS 8147

TWS 8148・TWS 8155・TWS 8157・TWS 8160・TWS 8168・TWS 8181



表面丈夫 47点

キズにつよい

日常生活でのうっかりキズ、引っ掻きキズを最小限に抑えます

人の出入りが多くキズがつきやすい場所におすすめ

■表面強化性能試験 ※「引っ掻きキズテスト」

一般発泡壁紙に比べ表面強度がありキズが付きにくい

表面丈夫壁紙



3級相当

一般発泡壁紙



1~2級

試験方法

荷重 200g の摩擦子を試験片の上で5往復させ壁紙表面の状態を確認。
壁紙工業会制定「表面強化壁紙性能規定」に準拠

判定基準

- 5級：一見視で特に変化が見られない
- 4級：多少表面傷が見られるが、比較的大きな表面層の破れ等は見られない
- 3級：表面層の破れが明確にみえる
- 2級：表面層が破けて紙等の裏打材が明らかに見える(長さ 1cm 未満)
- 1級：表面層が破けて紙等の裏打材が明らかに見える(長さ 1cm 以上)

※自社試験による判定、結果は実測値であり保証値ではありません。



学振型試験機

TWS 8101 · TWS 8102 · TWS 8103 · TWS 8104 · TWS 8105 · TWS 8106 · TWS 8107 · TWS 8108 · TWS 8118 · TWS 8119

TWS 8120 · TWS 8121 · TWS 8122 · TWS 8123 · TWS 8124 · TWS 8125 · TWS 8126 · TWS 8129 · TWS 8130 · TWS 8133

TWS 8134 · TWS 8135 · TWS 8139 · TWS 8141 · TWS 8142 · TWS 8143 · TWS 8144 · TWS 8145 · TWS 8146 · TWS 8147

TWS 8148 · TWS 8149 · TWS 8151 · TWS 8152 · TWS 8153 · TWS 8154 · TWS 8155 · TWS 8157 · TWS 8158 · TWS 8160

TWS 8168 · TWS 8170 · TWS 8171 · TWS 8174 · TWS 8181 · TWS 8188 · TWS 8189

※エンボスの形状、製造ロットなどにより試験結果にはバラツキが生じます、あらかじめご了承ください。



撥水 20点

汚れが拭き取りやすい

■撥水性能試験

撥水コート壁紙



水分をはじく

一般ビニル壁紙



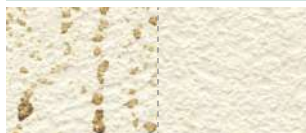
水分が広がる

水性の汚れをはじく
撥水コートだから安心、
いつもキレイに
保ちたい空間に。

■汚れ落ち性能試験

※汚染物を付着させ 24 時間後に拭き取った

コーヒー



拭き取り前

拭き取り後

醤油



拭き取り前

拭き取り後

試験方法 壁紙工業会制定「汚れ防止壁紙性能規定」に準拠

※撥水コートを施していますが長時間付着した汚れは拭き取りが困難な場合があります。

TWS 8118・TWS 8121・TWS 8122・TWS 8123・TWS 8124

TWS 8125・TWS 8133・TWS 8134・TWS 8141・TWS 8142

TWS 8144・TWS 8145・TWS 8146・TWS 8147・TWS 8148

TWS 8155・TWS 8157・TWS 8160・TWS 8168・TWS 8181



全点 抗菌

細菌の繁殖を抑制



全点抗菌で安心、
いつも清潔に
保ちたい空間に。

■抗菌性能試験

抗菌壁紙は試験開始から 24 時間後には「0」に近い菌数に減少

試験菌	試験開始時の生菌数	24 時間後の生菌数
大腸菌	6,200~25,000	0.63 未満
黄色ブドウ球菌	6,200~25,000	0.63 未満

試験方法

試験開始から 24 時間経過後の菌を観察。抗菌壁紙の基準は「0.63未満」の性能を有すること。壁紙工業会制定「抗菌壁紙性能規定」に準拠

※抗菌剤に菌が接触することで性能を発揮するため、壁紙表面に汚れが残っている場合は抗菌性能を発揮できない可能性があります。

※壁紙に付着した菌の繁殖を抑制するものであり、感染を直接阻止するものではありません。



全点 防かび かびの発生を抑制

■防かび性能試験

かび胞子を付着させてから 28 日後



かびの発生は見られない



かび発生

試験方法

一般的なかび(黒かび、青かび等)5種類に対して試験開始から28日経過後まで観察。菌糸の発育状態を顕微鏡・目視にて確認。
壁紙工業会制定「防かび壁紙性能規定」に準拠

菌糸の発育	結果の表示
肉眼および顕微鏡下でかびの発育が認められない	0
肉眼ではかびの発育が認められないが、顕微鏡下では明らかに確認できる	1
肉眼でかびの発育が認められ、発育部分の面積は試料の全面積の25%未満	2
肉眼でかびの発育が認められ、発育部分の面積は試料の全面積の25%以上・50%未満	3
菌糸はよく発育し、発育部分の面積は、試料の全面積の50%以上	4
菌糸の発育は激しく、試料全面を覆っている	5

※防かび壁紙だけで、全てのかびの発生を防ぐことはできません。
換気など室内の湿度調整を心掛けてください。

軽

軽量タイプ 20点 (品番は耐クラック、撥水と同じ)

軽くて扱いやすい

一般ビニル壁紙より

20~30% 軽い

現場での運搬や施工がスムーズで
作業の省力化に繋がります



不燃タイプ 6点 (抗菌、防かび機能つき)

施工性のいい不燃

リフォームに適した厚みタイプも収録
金属下地への施工も OK

防火種別	防火性能 (直貼り)			
	不燃下地	不燃石膏ボード	準不燃下地	金属下地
1-4	不燃	不燃	準不燃	不燃

TWS 8190・TWS 8191・TWS 8192・TWS 8193・TWS 8194・TWS 8195