



耐クラック&軽量

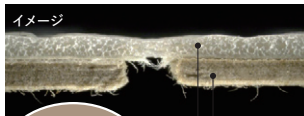
下地の軽微なひび割れをカバーし、
キレイなお部屋を保ちます。

壁紙の表面層が伸びて下地に追従することで、下地のズレや歪みで生じる軽微なひび割れをカバーします。

一般ビニル壁紙



耐クラック&軽量タイプ

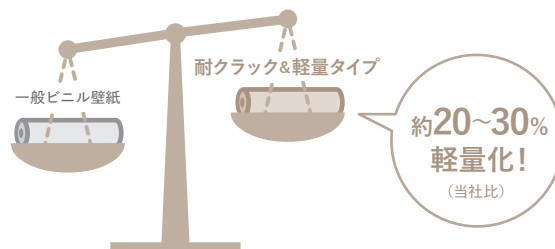


下地
壁紙樹脂層

軽くなって、作業効率アップ。

やわらかく、伸縮性があるため施工性に優れています。さらに特殊配合により、当社一般ビニル壁紙に比べて**約20~30%**の軽量化を実現。

- 軽量なので天井施工の負担を軽減。
- やわらかく、出入隅の納まりがキレイ。
- 折りジワ、畳みジワがつきにくい。



引っ張り試験結果 (自社評価試験)

	変位 1.5mm	変位 2.0mm	変位 2.5mm	
一般ビニル壁紙				2.0mm以上引っ張ると裂けてしまう
耐クラック&軽量タイプ				軽微な変化

試験方法：厚紙に両面テープで壁紙を貼った試験片について引っ張り試験を行い、壁紙の状態変化(裂け具合)を評価した。引っ張り試験速度：3mm/min

商品選択上のご注意

軽微なひび割れをカバーしますが、ひび割れが起こらないことを保証するものではありません。



抗菌

壁紙表面に付着した特定の細菌の増殖を抑制します。

抗菌性能 試験結果 抗菌壁紙は「<0.63」の性能を有しています。

試験菌	無加工試験片 (接種直後)	無加工試験片 (24時間培養後)	抗菌壁紙 (24時間培養後)
黄色ブドウ球菌	1.9×10^4	5.7×10^4	<0.63
大腸菌	2.1×10^4	6.8×10^5	<0.63

壁紙工業会制定「抗菌壁紙性能規定」に準拠

商品選択上のご注意

- 細菌自体を忌避する効果はありません。
- 抗菌加工は、病気の治療や予防を目的とするものではありません。
- 医薬品や医療機器などの医療を目的とした製品ではありません。
- 抗菌性能は全ての細菌に対して発現するものではありません。
また、全ての細菌に同様な試験結果が得られるとは限りません。
- 表面の状態(汚れ、摩擦など)により抗菌性能が低下することがあります。
- 製品の表面に付着した細菌に効果を発揮します。
- 空気中の細菌を自ら取り込む性能はありません。



撥水

表面の撥水コートが水汚れを弾き、拭き取りやすい。

汚れ落ち試験で3級レベルの性能を持ちます。(自社基準)

また、施工時のハケさばきが良く、施工糊を拭き取りやすくなっています。

撥水性比較



一般ビニル壁紙



撥水コート壁紙

汚れ落ち性能 試験結果

24時間後に拭き取り、汚れの取れ具合を判定。

	コーヒー	醤油	水性サインペン	クレヨン
拭き取り 前				
拭き取り 後				
判定	3～5級	3～5級	3～4級	3～4級
除去剤	水	水	中性洗剤	中性洗剤

判定基準：
5級…汚れが残らない
4級…ほとんど汚れが残らない
3級…やや汚れが残る
2級…かなり汚れが残る
1級…汚れが濃く残る

壁紙工業会制定「汚れ防止壁紙性能規定」に準拠

使用上のご注意

- 長時間付着した汚れ、浸透した汚れは拭き取れません。
- クレヨン、マジックなどの油性の汚れは拭き取りにくいです。
- 強く擦ると壁紙表面が傷つき、撥水性能が低下することがあります。



タフタイプ

一般ビニル壁紙に比べ
傷がつきにくい。

表面強度試験3級レベルの性能を持った壁紙です。(自社基準)
商品の厚みや施工性を損なわない範囲で表面強度をアップしました。

表面強度比較



一般ビニル壁紙(1〜2級)



タフタイプ(3級レベル)

等級	判定基準
5級	一見視で特に変化が見られない
4級	多少表面傷が見られるが、比較的大きな表面層の破れなどは見られない
3級	表面層の破れが明確に見える
2級	表面が破けて紙などの裏打ち材が明らかに見える(長さ1cm未満)
1級	表面が破けて紙などの裏打ち材が明らかに見える(長さ1cm以上)

壁紙工業会制定「表面強化壁紙性能規定」に準拠

試験方法：試験片は、壁紙の中央部から縦ね30mm×150〜250mmの大きさのものを、タテ・ヨコそれぞれ3試験片採取する。試験装置は、JIS L 0849で規定する摩擦試験機II型を用い、指定の摩擦子にて荷重は1.96N(200gf)とし、移行距離120mmの間を毎分30回の往復速度で試験片上を5回往復する。同一品番でサンプルをタテ・ヨコそれぞれ3枚ずつ採り、計6枚試験する。

商品選択上のご注意

- タフタイプ壁紙は、表面のすり傷や引っ掻き傷を軽減するものであり、傷つきを完全に防止することを保証するものではありません。
- 壁紙工業会制定「表面強化壁紙性能規定」では4〜5級を「表面強化」に位置づけているため、3級レベルは表面強化壁紙には属しません。



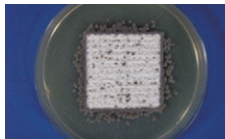
防かび

壁紙表面のかびの増殖を抑制します。
全点防かび商品です。

防かび壁紙は、かび発育状態0の性能を有しています。

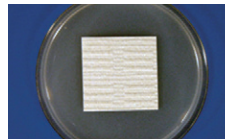
防かび性能 試験結果

培地上にたくさんのコロニーがある状態



一般ビニル壁紙

培地上にコロニーが無い状態



防かび壁紙

試料	4週間後
防かび壁紙	0

菌糸の発育評価：0…肉眼及び顕微鏡下でかびの発育が認められない

- 1…肉眼ではかびの発育が認められないが、顕微鏡下では明らかに確認できる
- 2…肉眼でかびの発育が認められ、発育部分の面積は試料の全面積の25%未満
- 3…肉眼でかびの発育が認められ、発育部分の面積は試料の全面積の25%以上〜50%未満
- 4…菌糸はよく発育し、発育部分の面積は試料の全面積の50%以上
- 5…菌糸の発育は激しく、試料全面を覆っている

壁紙工業会制定「防かび壁紙性能規定」に準拠

試験方法：室内に一般的に見られるかび菌5種に対しての菌糸の発育抑制状況を判定

商品選択上のご注意

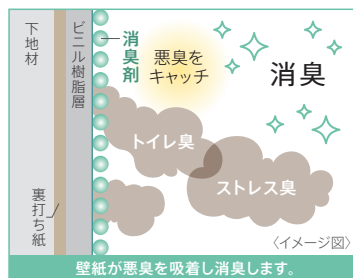
- 防かび壁紙だけでかびの発生を完全に防ぐことはできません。
- かびは建物の構造や生活環境に大きく影響を受けます。室内の湿度調整のため、常に換気を心掛けてください。湿度を低く抑えることがかびを発生させない一番有効な手段です。
- かびはなるべく発生させないような対策を講じる必要がありますが、すでに発生しているところに施工する場合は、完全に除菌・殺菌してから施工してください。不完全な除菌ではかびが再発生する結果となります。
- 特に防かび性が要求される場所には、防かび剤配合の接着剤の使用が効果的です。



消臭

ペットのトイレ臭やストレスによる
臭気を消臭します。

住環境や在宅ワークなどライフスタイルの
変化に対応した、新消臭機能。

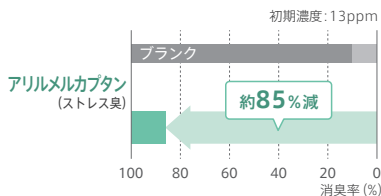
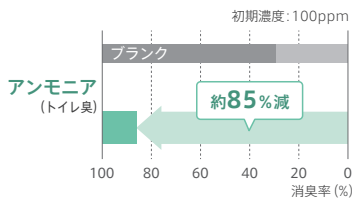
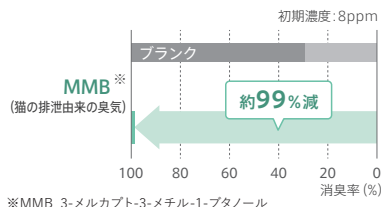


在宅ワークの
お部屋に



ペットと暮らすお家に

消臭性能 試験結果 24時間後濃度(自社評価試験)



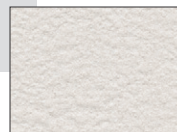
耐クラック&軽量 消臭タイプ



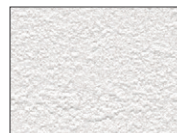
グレーで繋がっているものは配色です。



SLP-304



SLP-305



SLP-346



SLP-320