

# MTEシリーズのご使用に際して

## 汚れについて

MTEシリーズはフッ素系樹脂による防汚加工を施しています。そのため汚れが付きにくく、美観も長期間保てます。また撥水撥油性能に優れていますので、水や油をはじき、すぐに拭き取ればシミ汚れにもなりません。



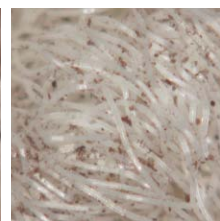
フッ素系樹脂防汚加工



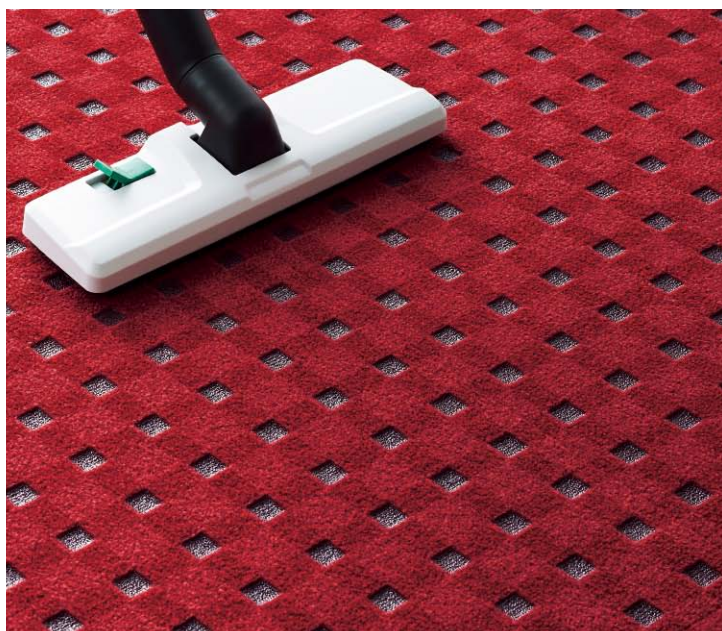
防汚加工なし



フッ素系樹脂防汚加工

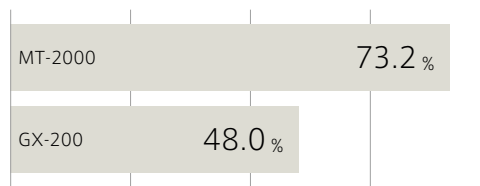


防汚加工なし



MTEシリーズは特殊溶融エンボス加工により独自のテクスチャーを形成しておりますが、凹部(3~5mm)に汚れが溜まり取れないといった問題は2005年の発売以来発生しておりません。基材となっている(エンボス加工していない)カーペットと比較しても、汚れ(ダスト)の除去率は高くなります(社内試験)。日常メンテナンスの際は、電気掃除機等による清掃を行なってください。

### ■MT-2000とGX-200(基材品)の除去率比較



#### 試験方法

25万人歩行後を想定し、キャスターチェアあたり試験2000回を各サンプルで実施。カーペットに対し100g/m<sup>2</sup>のダスト(JIS試験用粉体1種)をブラシで刷り込み、アップライトバキューマーでバキュームしたダスト量を測定し、除去率として計算。

## 歩行について

MTEシリーズの凹部は、表面が硬くなっておりますが、土足用途での歩行には問題ありません。また、ハイヒールでの歩行においても、通常のタイルカーペットとの比較試験(社内試験)でつまづきや引っ掛かりに大きな差異を感じるという評価はなく、安心してご使用いただける製品となっております。

