

## もっとリアルに、本物感へのこだわり

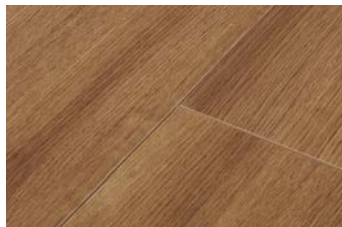
### ●面取加工とリアルエッジ、カラーバッカーの採用。

#### 四面面取



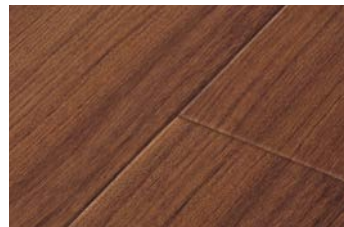
四面面取

#### 四面面取カラーバッカー



四面面取  
カラーバッカー

#### リアルエッジ



リアルエッジ

#### 面取無し



面取無し

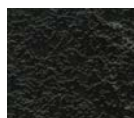
#### 面取無しカラーバッカー



面取無し  
カラーバッカー

### ●柄に合ったエンボス加工。

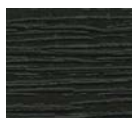
#### スレート



ST  
スレート

自然の風合いを残した斜め柄の岩肌を表現

#### マット木目



MM  
マット木目

より細かな紋様を入れたリアルなマット感

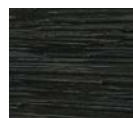
#### 梨地



NS  
梨地

磨りガラスのようなザラつき感

#### ラステック



RS  
ラステック

素朴で少し粗く仕上げた木目

## 各種マークの説明



環境  
配慮型  
商品

環境負荷の低減に取り組み、環境ラベルや、マークがついている商品です。



e-RECYCLED  
マーク

廃床材リサイクル循環システム「e-RECYCLED」により、パッキング材の主原料に、本来は産業廃棄物となる使用済みタイルカーペットの廃材を使用している商品です。



グリーン・  
エネルギー・マーク

製品製造時に使用する電力をグリーン電力※で賄っている製品に添付するマークです。

※グリーン電力とは、風力、太陽光、バイオマス(生物資源)などの自然エネルギーにより発電された電力のことです。



エコマーク  
認定商品

環境配慮型商品として(公益財団法人)日本環境協会エコマーク事務局の認定を受けた商品です。



グリーン購入法  
適合品

国等による環境物品等の調達の推進等に関する法律(グリーン購入法)に基づく環境省の「環境物品等の調達の推進に関する基本方針」が定める基準に適合する商品です。



SuMPO EPD  
環境ラベル

SuMPO EPD環境ラベルは資源採取から製造、物流、使用、廃棄・リサイクルまでの製品の全ライフサイクルにわたって、LCA(ライフサイクルアセスメント)による定量的な環境情報を開示する環境ラベルです。



グラデーション  
マーク

濃淡による自然な風合いが特長である柄にグラデーションマークをつけています。



帯電防止  
フィルムマーク

トップクリアフィルムに帯電防止フィルムを使用しています。一般オフィス、店舗等に向けた帯電防止性能があります。



防災マーク

公益財団法人日本防災協会の防災試験に合格した置敷きビニル床タイルです。このマークは一般社団法人日本インテリア協会(NIF)の統一マークです。