

# バスナシリーズ

## さらに安全で快適なお風呂へ。

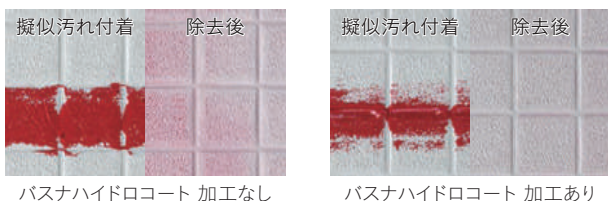
バスナシリーズは浴室・浴場用のビニル床シート。  
 既存の浴室リフォームや、医療・福祉・宿泊・スポーツ施設の浴場など、  
 大小さまざまなお風呂でご採用いただいております。  
 今回、性能面と意匠面の改良を行い、  
 より多くの方々にご満足いただける製品に進化しました。



### ＼ キレイをキープ ／

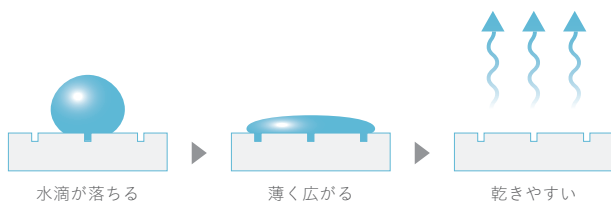
#### 特殊エンボス+バスナハイドロコート

#### お手入れらくらく



特殊エンボスとバスナハイドロコートにより**汚れが落ちやす**くなりました。  
 長い間キレイな状態を保ちます。

#### 乾燥が早い



特殊エンボスとバスナハイドロコートにより表面の水滴が薄く  
 広がることで、**床の乾燥を早**めます。

#### 傷つきにくい

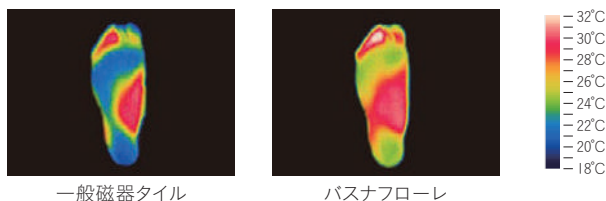


イスの引きずりやシャワーヘッド等の落下を想定した表面強度を  
 持たせているため、**床が傷付きにく**く長持ちします。

### ＼ 快適で安全 ／

#### 断熱クッションバック層

#### ヒートショック対策

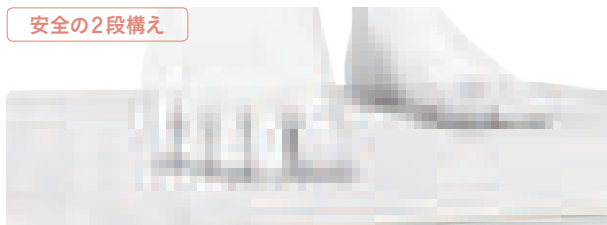


※東リ社内データ測定値 保証値ではありません

優れた断熱性により、素足で触れてもヒヤッとしくなく、冬場の  
**ヒートショックのリスクを軽減**します。

#### 滑りにくく、柔らかい

##### 安全の2段構え



エンボス形状と柔らかいクッションの程よい沈み込みで**足裏を  
 しっかりグリップ**し、滑りを防止。転倒時も**衝撃を吸収**します。

#### やさしい質感



クッション性のある素材で肌あたりが柔らかいため、介護時など  
 の**膝つき姿勢がラク**になります。

## 1. 防滑性 ～浴室での転倒リスクを低減～

防滑性試験(官能試験/C.S.R・B値) (試験方法の詳細はP35～36をご参照ください)

床材	官能試験結果		C.S.R・B値	
	浴室用洗剤	水	0.3%石鹼水	水
バスナアルティ	<b>B</b>	<b>B</b>	<b>0.84</b>	<b>1.11</b>
バスナフローレ	<b>B</b>	<b>A</b>	<b>0.96</b>	<b>1.22</b>
バスナリアルデザイン (BNR3101～3104)	<b>B</b>	<b>A</b>	<b>0.71</b>	<b>0.93</b>
バスナリアルデザイン (BNR3201～3402)	<b>B</b>	<b>B</b>	<b>0.86</b>	<b>1.17</b>

0.7以上が安全の指標とされています。

官能試験評価

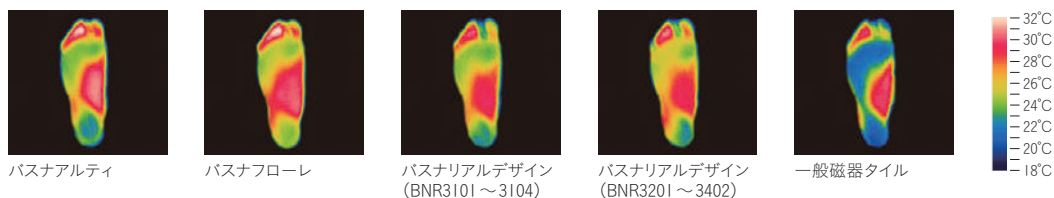
A (4.0～)	：とても安心
B (3.0～3.9)	：安心
C (2.0～2.9)	：やや不安
D (～1.9)	：とても不安

評価基準

東りでは、C.S.R.B値0.7以上かつ官能試験結果B以上を浴室用床材の安全の指標としています。

## 2. ヒートショック対策 ～浴室床のヒンヤリ感を低減～

浴室用床材の接触温熱感比較(サーモグラフィー)



素足接触温熱感 試験方法

気温5°C・湿度50%の環境下で、床材の上を足で10秒間踏みます。その直後の足の裏の温度分布をサーモグラフィーにて測定します。

評価基準

青い面積が多いほど冷たさを感じやすく、赤や黄色の面積が多いほど冷たさを感じにくい床材であることを示します。

## 3. 水はけ性 ～特殊エンボスとバスナハイドロコートで使用後に乾きやすい～

浴室用床材の水はけ性試験

床材	評価
バスナアルティ	<b>B</b>
バスナフローレ	<b>B</b>
バスナリアルデザイン (BNR3101～3104)	<b>A</b>
バスナリアルデザイン (BNR3201～3402)	<b>B</b>

試験方法

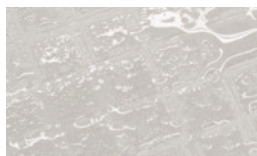
気温25°C・湿度50%の環境下で2/100の傾斜をつけたガラス板上に床材を設置します。その上に霧吹きにて400g/m<sup>2</sup>の水を吹きかけ、床面が90%以上乾燥するまでの時間を計測します。

評価基準

A	2時間未満
B	2時間以上～3時間未満
C	3時間以上～4時間未満
D	4時間以上

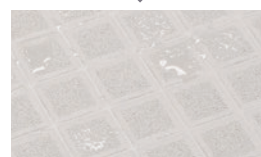
試験イメージ

水はけ性の良い床材



バスナハイドロコート 加工あり

水はけ性の悪い床材



バスナハイドロコート 加工なし

## 4. クッション性 ～転倒時の衝撃緩和・膝つき姿勢の負担緩和～

※データは特記のない場合は全て社内データです。数値は試験値であり、保証値ではありません。

浴室用床材の衝撃吸収性試験(G値) (試験方法の詳細はP35～36をご参照ください)

床材	評価 (G値)	100	110	120	130	140	150
バスナアルティ	<b>B</b>	129			1264		
バスナフローレ	<b>A</b>	110	1078				
バスナリアルデザイン (BNR3101～3104)	<b>A</b>	104	1019				
バスナリアルデザイン (BNR3201～3402)	<b>A</b>	103	1009				
		(m/s <sup>2</sup> ) 980	1078	1176	1274	1372	1470

評価基準 (S、A、Bは衝撃吸収性あり)

ランク	結果	用途の目安
S	100G (980m/s <sup>2</sup> ) 以下	怪我の防止に配慮した特に転倒時の安全を望む場所
A	100G (980m/s <sup>2</sup> ) 超～115G (1127m/s <sup>2</sup> ) 以下	転倒の可能性の比較的高い場所
B	115G (1127m/s <sup>2</sup> ) 超～130G (1274m/s <sup>2</sup> ) 以下	通常歩行だが、転倒時の安全を望む場所
C	一般床材	通常の歩行が行われる場所

## 5. 清掃性 ～特殊エンボスとバスナハイドロコートでお風呂の汚れを除去しやすい～

### 清掃性試験

#### 試験方法

擬似汚れ（油分）を床面に塗布し、中性洗剤を用いてデッキブラシまたはスポンジで汚れを除去し、水で洗い流した後の汚れの残存状況を目視にて評価します。

#### 評価基準

ランク	結果
A	汚れの大半を除去できた
B	部分的に汚れが残った
C	汚れの多くが残った

	非バスナハイドロコート品	バスナアルティ	バスナフローレ	バスナリアルデザイン (BNR3101～3104)	バスナリアルデザイン (BNR3201～3402)
試験前					
デッキブラシ					
評価	C	B	B	A	B
スポンジ					
評価	C	A	A	A	A

## 6. 耐久性 ～優れた耐久性で丈夫で長持ち～

### 耐動荷重性試験(耐キャスト性試験)

(試験方法の詳細はP35～36をご参照ください)

床材	ランク
バスナアルティ	A
バスナフローレ	A
バスナリアルデザイン (BNR3101～3104)	A
バスナリアルデザイン (BNR3201～3402)	A

#### 評価基準 (S, Aは耐動荷重性あり)

S	一次試験(車輪110mmφ)で180分以上、二次試験(車輪46mmφ)で30分以上、かつ、非発泡であり、基材があること(ビニル床タイルは除く)
A	一次試験(車輪110mmφ)で180分以上、二次試験(車輪46mmφ)で30分未満
B	一次試験(車輪110mmφ)で60分以上180分未満
C	通常の歩行が行われる場所

### 耐傷付き試験(スクラッチ試験)

床材	試験結果
バスナアルティ	 変化なし
バスナフローレ	 わずかに凹む

床材	試験結果
バスナリアルデザイン (BNR3101～3104)	 変化なし
バスナリアルデザイン (BNR3201～3402)	 変化なし
CFシート-H	 傷付く

#### 試験方法

スレート板に貼付けた試験体には、爪のついた落下片(重量180g)を40cmの高さから垂直に落とし、試験体の破損状況を確認します。

## 7. キャスター走行性 ～車いすでの使用性～

キャスター走行性試験（試験方法の詳細はP35～36をご参照ください）

床材	ランク
バスナアルティ	<b>B</b>
バスナフローレ	<b>C</b>
バスナリアルデザイン (BNR3101～3104)	<b>C</b>
バスナリアルデザイン (BNR3201～3402)	<b>C</b>

評価基準

ランク	結果	用途の目安
<b>A</b>	平均値が4.0m以上	軽い力で動かすことができる
<b>B</b>	平均値が2.0m以上	それほど力はいらない
<b>C</b>	平均値が1.2m以上	移動してからもある程度の力が必要
<b>D</b>	平均値が1.2m未満	移動に力が必要となる

## 8. 耐薬品性・抗菌性・防カビ性 ～浴室用洗剤や消毒剤により変色しにくい～

耐薬品性・抗菌性・防カビ性試験（試験方法の詳細はP35～36をご参照ください）

床材	耐薬品性					抗菌性				防カビ性
	中性洗剤	酸性洗剤	カビ除去剤	入浴剤	次亜塩素酸ナトリウム5～10%	白癬菌	大腸菌	黄色ブドウ球菌	MRSA	
バスナアルティ	<b>A</b>	<b>A</b>	<b>A</b>	<b>A</b>	<b>B</b>	○	○	○	○	<b>0</b>
バスナフローレ	<b>A</b>	<b>A</b>	<b>A</b>	<b>A</b>	<b>B</b>	○	○	○	○	<b>0</b>
バスナリアルデザイン (BNR3101～3104)	<b>A</b>	<b>A</b>	<b>A</b>	<b>A</b>	<b>B</b>	○	○	○	○	<b>0</b>
バスナリアルデザイン (BNR3201～3402)	<b>A</b>	<b>A</b>	<b>A</b>	<b>A</b>	<b>B</b>	○	○	○	○	<b>0</b>

耐薬品性評価基準

着色、材質、光沢の3つの基準からそれぞれ  
A: 変化なし B: わずかに変化する C: 変化する  
を評価し、各基準の最も低い評価を総合評価とします。

抗菌性評価基準

○: 抗菌性あり(抗菌活性値2.0以上)  
×: 抗菌性なし(抗菌活性値2.0未満)

防カビ性評価基準

0～1: 防カビ性あり(肉眼で認められない)  
2～5: 防カビ性なし

## ご採用に際して

## TAISシステム（福祉用具情報システム）・介護保険給付に関して

バスナシリーズはTAISに登録されています。また使用した浴室床のリフォームは介護保険給付の対象である住宅改修「浴室床材を滑りにくいものへ変更」にも該当します。認証された場合、改修費用のうち**最高で18万円**の補助を受けることができます。

TAISコード等、ホームページで詳しい情報をご紹介します。



[https://www.toli.co.jp/product\\_floor/bathna.html](https://www.toli.co.jp/product_floor/bathna.html)

※TAISに登録された製品が必ずしも介護保険の対象となるものではありません。

※手続きには事前申請が必要です。詳細についてはご担当のケアマネージャーもしくは各自治体にご確認ください。

## 用途に関して

バスナシリーズの用途は下表の通りです。用途により注意点がありますのでご注意ください。

	可否	注意点
住宅の浴室（裸足使用想定）	○	ご使用いただけます。
宿泊施設の個室浴室（靴使用想定）	○	ご使用いただけます。
各種施設の浴場（大型の浴場）	○	ご使用いただけます。連続してご使用される場合は3時間以上の乾燥時間をお取りください（※1）。
脱衣室（床暖房）	○	ご使用いただけます。
プール	△	屋内のプールにのみご使用いただけます。
天然温泉	△	温泉の成分によっては防滑性の低下や変色の恐れがあります。
浴槽	×	ご使用いただけません。
サウナ	×	ご使用いただけません。
靴歩行（浴室用途以外）	×	土砂の持ち込みが想定される箇所にはご使用いただけません。

※1 常時お湯（水）が浸漬するような使用環境においては床材の表面が白くなる白化現象が起こる場合がありますのでご注意ください。白化による性能面への影響はなく、十分に乾燥させると元の色柄に戻ります。

## 施工に関するご質問（施工に関する詳細はP39～42をご参照ください）

## Q1 巻き上げ施工は可能ですか

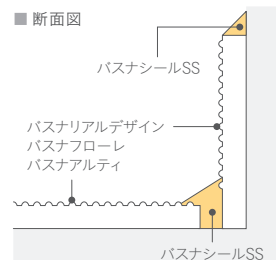
可能です。ただし浴室の床面は勾配がとられているケースが多く、特に勾配が大きい場合はきれいに収まらない場合がありますのでご注意ください。シートを帯状にカットし、床と壁を別々に施工する場合は右図のように床面と壁面の間に5mm程度の隙間を空けて、バスナシールSSで処理してください。

## Q2 アンダーレイシート施工は可能ですか

浴室内ではご使用いただけませんが、脱衣室等ではご使用いただけます。

## Q3 バスナシールSS以外のシール材は使用できますか

バスナシールSS以外のシール材の使用は、シール材の破断、変色の恐れがあるため推奨いたしません。



腰壁状に施工する場合の納まり