

# カラーユニバーサルデザイン

～誰もが負担なく生活できる世の中を目指して～

## カラーユニバーサルデザインとは

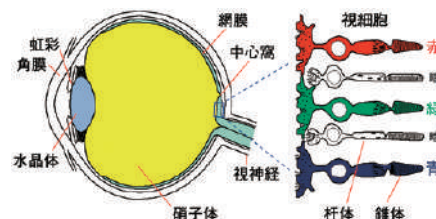
色弱者の方、疾病などにより色の見え方が異なる方、一般的な色覚の方、より多くの方が利用しやすいように、製品や、施設・建築物、環境、サービス、情報を提供する考え方を「カラーユニバーサルデザイン(以下CUD)」と言います。

現状は…色弱者は日本人男性の約20人に1人、女性の500人に1人いると言われています。目の疾患により色の見え方が異なる方を含めると、500万人以上にもなります。色の感じ方は共有することは難しく、色が識別しにくい状況に気付かず生活している人が多く存在していると考えられています。

## さまざまな色覚者の存在

眼には暗いところで感じる桿体と、明るいところで感じる錐体があり、特に錐体は色の見え方に大きく影響を与えます。

人間は3種類の錐体による反応の差を計算して色として認識しており、人により錐体の働き方が異なり、色の見え方に違いが生じます。



カラーユニバーサルデザイン機構による呼称		頻度	従来の呼称		日本眼科学科による呼称
一般色覚	C型	95%	色覚正常		色覚正常
色弱者	P型(強度・弱度)	1.50%	第1	色盲・色弱	1型(2色覚・3色覚)
	D型(強度・弱度)	3.50%	第2	色覚異常	2型(2色覚・3色覚)
	T型(強度・弱度)	0.001%	第3	色覚障害	3型(2色覚・3色覚)
	A型	0.001%	全色盲		1色覚

一般色覚(C型)による見え方



(イメージ)

色弱者(P型)による見え方



(イメージ)

## NPO法人カラーユニバーサルデザイン機構とCUDマーク

カラーユニバーサルデザイン機構(CUDO)は社会の色彩環境を多様な色覚を持つさまざまな人々にとって使いやすいものに改善してゆくことで、「人にやさしい社会づくり」をめざすNPO法人です。CUDマーク:「カラーユニバーサルデザイン」に関して検証が行われ、一定の要件を満たした製品や施設などに対し、CUDOよりマーク表示が許諾されています。



## タキロンシーアイの取り組み

タキロンシーアイではNPO法人カラーユニバーサルデザイン機構(CUDO)にて、屋内施設用タキステップ、プール用床材の組み合わせにおいて、P型、D型の色弱者でも色の見分けが可能であり、プールサイドにおいても安全性を確認できるというCUD認証を取得しております。

### タキステップ7F



7F-146



7F-346



7F-446



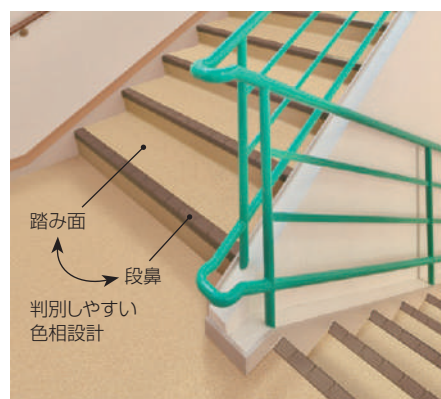
7F-846



7F-946

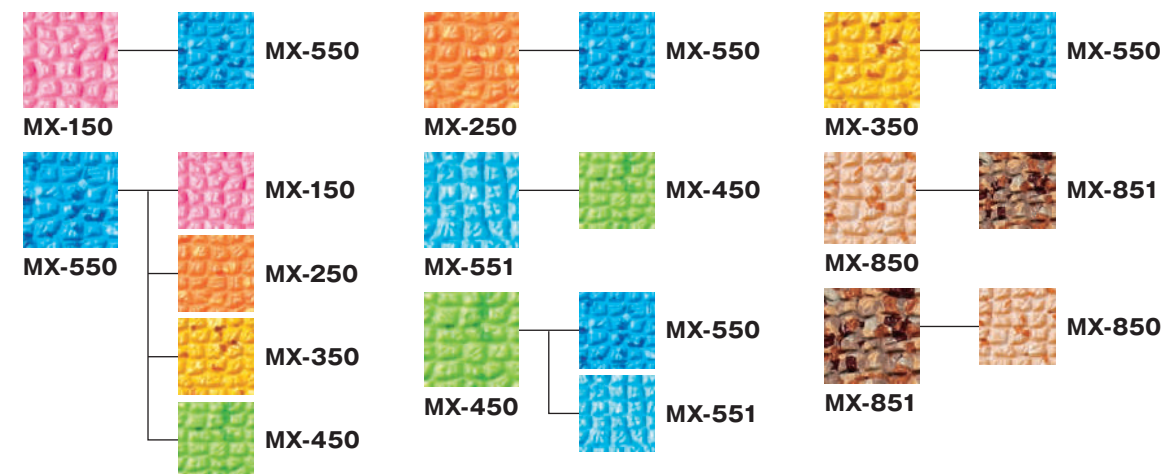
詳しくは、  
下記のページを  
ご覧ください。

**P155**



タキストロン(プール用)について、判別しやすい色の組み合わせと、一般色覚者にもコーディネートしやすい推奨組み合わせをピックアップしました。

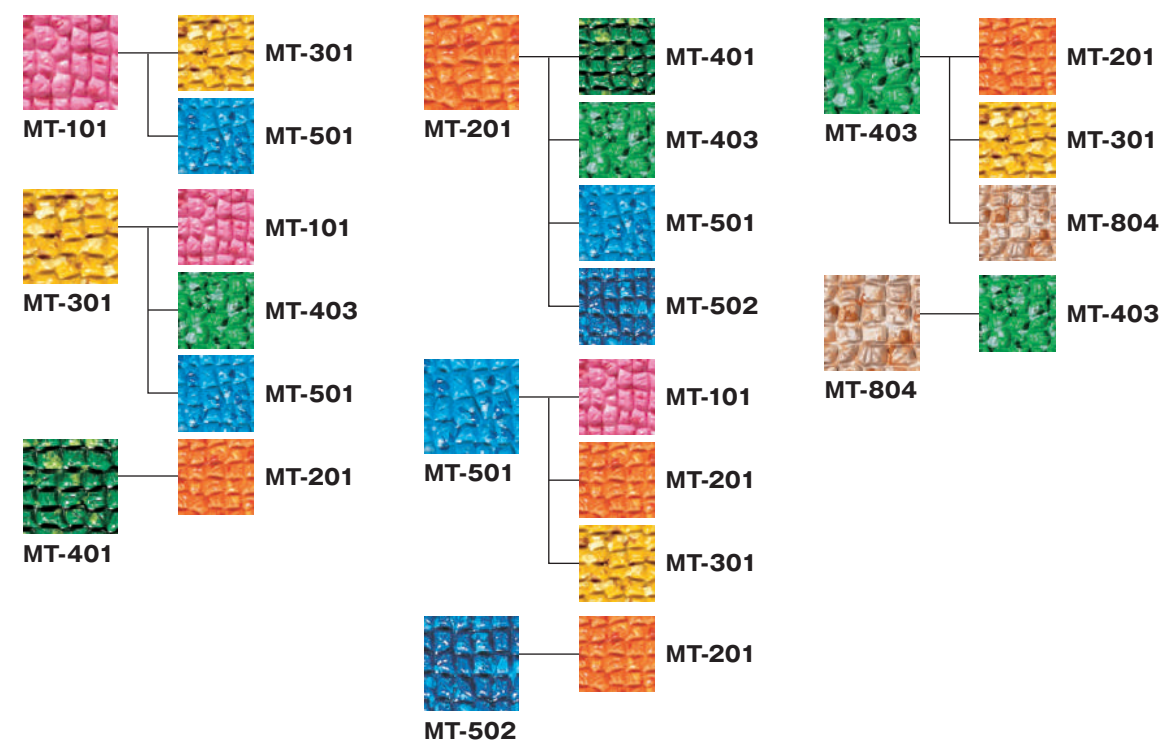
### タキストロンMX(屋外及び屋内での使用) 推奨組み合わせ



詳しくは、  
下記のページを  
ご覧ください。

**P115**

### タキストロンMT(屋外及び屋内での使用) 推奨組み合わせ



詳しくは、  
下記のページを  
ご覧ください。

**P117**

### タキストロンST(屋内での使用) 推奨組み合わせ



詳しくは、  
下記のページを  
ご覧ください。

**P119**