

# ノンスキッドメンテナンスガイド

## ■ 日常メンテナンス

### 【予防清掃】

建物内の汚れの80%は外から運び込まれます。靴底に付着した泥・砂などが建物内に持ち込まれ、それが建物内の床材にキズを付け、汚れがキズに入り込みます。

- 建物内の美観を維持するためには、エントランスやエレベーター前などに防塵マットを敷き、外部から汚れが持ち込まれないように配慮してください。

### 【日常清掃】

日常清掃のポイントは『汚れる前に予防清掃をする』ことです。汚れがひどくなる前に汚れの原因を取り除くことで、長い期間の美観維持につながります。

- ①防塵マットに入り込んだ砂やチリ、埃などを掃除機にて回収してください。
- ②掃除機やほうき、ダスタークロスなどで床面を掃除し、砂やチリ、埃などを除去してください。
- ③指定倍率に薄めた洗浄剤を床面にモップなどで塗布し、デッキブラシで擦り、水を流します。ぬるま湯にすると洗剤の洗浄効果が上がります。その後モップなどで水拭きし、汚れを含んだ洗浄剤成分を完全に除去し、乾燥させてください。

## ■ 定期メンテナンス

日常のメンテナンスでは除去できない汚れが堆積したら、定期メンテナンスを行ってください。

- ①掃除機やほうき、ダスタークロスなどで床面を掃除し、砂やチリ、埃などを除去してください。
- ②指定倍率に薄めた洗浄剤を床面にモップなどで塗布し、日常清掃では取り除けない汚れをポリッシャーで洗浄して取り除き、スキージーなどで汚水を迅速に回収・除去してください。その後モップなどで水拭きし、汚れを含んだ洗浄剤成分を完全に除去し、乾燥させてください。

※屋外や半屋外でご使用の際は、ワックスの塗布はお避けください。

※使用年数が経過するにつれ、水垢が蓄積されることがありますので、定期的な水垢除去の洗浄を行うことをおすすめします。

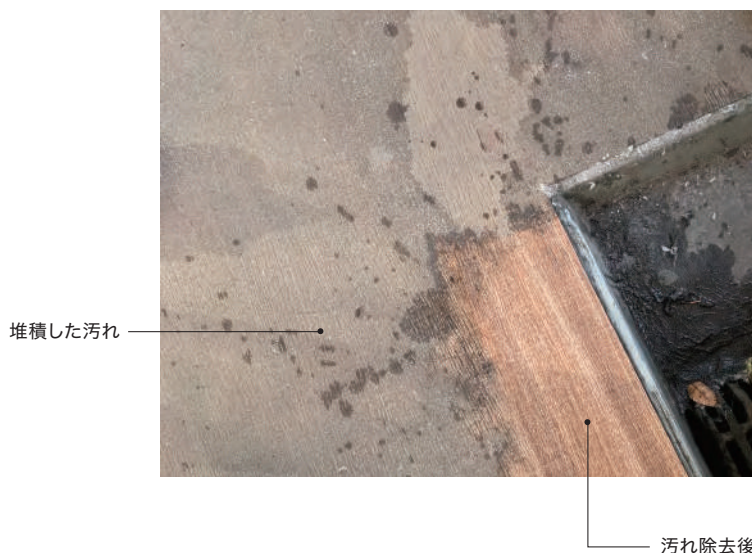
### 【注意事項】

床材やご使用用途・目的に応じた洗浄剤やパッドをお選びください。

洗浄剤は製造元が推奨する使用方法を必ずご確認ください。

日常メンテナンスや定期メンテナンスを実施することで汚れの堆積を未然に防ぐことができます。

汚れが堆積すると美観を損ない、床材の防滑性にも影響しますので、メンテナンスで清掃し、汚れを取り除いてください。



# ノンスキッド・エアコン排水目地メンテナンスガイド

## 1.排水目地タイプの確認

ノンスキッド・エアコン排水目地が蓋付きタイプの場合は、蓋を取り外してください。  
一般タイプの場合はこの作業は不要です。

## 2.水圧によって砂や埃などを取り除く

付近の水道蛇口よりホースを繋げ、2口ホース受けの場合はホース受け口にホースを差し込み、水圧をかけるようにして水を流し込んで砂や埃などを押し出してください。1口ホース受けの場合は、直接排水目地を清掃してください。

※水圧が強すぎたり水量が多すぎると、ホース受けより水が溢れ出しますのでご注意ください。

※溢れ限界水量は下記の「ノンスキッド・エアコン排水目地の限界流量量について」をご参照ください。

## 3.洗剤を使用する(水垢・しつこい汚れ)

水垢やしつこい汚れは洗剤の使用をおすすめします。

洗剤の一例として、ジェルタイプのパイプクリーナー(アルカリ性)をご使用ください。

成分:次亜塩素酸、水酸化ナトリウム(5%)、界面活性剤(アルキリアミンオキソド)

※洗剤の使用方法につきましては、洗剤ボトルの使用方法を参照の上でご使用ください。



エアコン排水目地 一般タイプ



エアコン排水目地 蓋付きタイプ

# ノンスキッド・エアコン排水目地の限界流量量について

マンションの開放廊下やバルコニーなどで使用されるノンスキッド・エアコン排水目地は、エアコンから流れてくる水の拡散を防ぐために使われます。

## 【試験方法】

- ①勾配1/100の床面にホース受けを付けたノンスキッド・エアコン排水目地をセットする。
  - ②水道口にコック付きのホースを繋げ、セットする。
  - ③水道水の蛇口を開け、コックで流量を調整しながら水を流し、ホース受けから溢れるまで水量を徐々に上げ、ホース受けより溢れた時の水量を計測する。
- ※排水目地の長さは、1,500mmの長さとする。

## 【試験結果】

品名	品番	2口ホース受け	1口ホース受け
一般タイプ	PXD-301~306	1,680	1,250
蓋付きタイプ	PXD-411~416	1,190	
シキレール	PXS-101~103	1,100(ホース直置きにて測定)	

※単位:ml/分

※上記の値は試験値であり、保証値ではありません。

※上記は1分間に水が平均的に流れていることが前提の試験値です。

※参考:一般事務所用の29~43㎡用エアコン排水量…最大約235ml/分