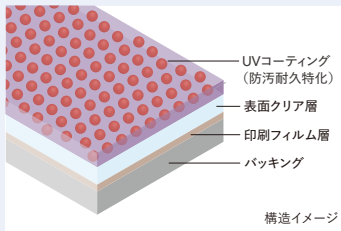


マティルNW / ウッドラインNW 2025-2028 シリーズラインナップ紹介

TAJIMAのラミネートタイルは全品ノーワックス化に伴い、
石目・抽象柄を「マティルNW」、木目柄を「ウッドラインNW」へリニューアルしました。
求められる防汚耐久性のレベルごとに4つのシリーズラインナップとなり、
施工する場所に適切な意匠性タイルをお選びいただけます。

防汚性と耐久性を兼ね備えた最上位タイプ

マティルNW プレミア / ウッドラインNW プレミア



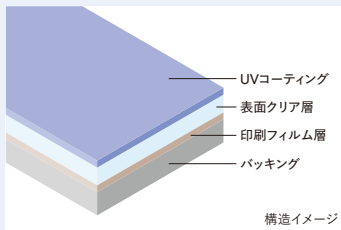
構造イメージ

E・Hサイズ63品番

- 床空間の美しい状態をより長くキープ
- 意匠性に加え、耐久性も求められる場所に

シリーズメインのスタンダードタイプ

マティルNW / ウッドラインNW マティルNW ロッソ / ウッドラインNW ロッソ



構造イメージ

全16サイズ367品番

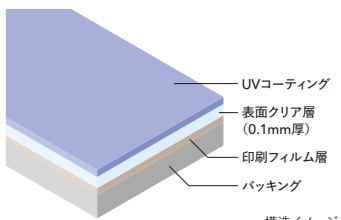
- 多彩で豊富な色柄ラインナップ
- ノーワックス仕様を新たなスタンダードへ

歩行量の少ないエリア向けのライトタイプ

マティルNW ライト / ウッドラインNW ライト

E・Hサイズ10品番

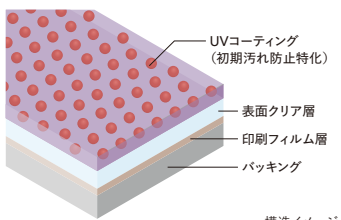
- 表面クリア層の厚み0.1mm
- 上足メインのエリアなどに



構造イメージ

※ 上記3シリーズは、汚れが目立つようになってきた際にワックスメンテナンスへ切り替えることも可能です。

複数店舗を展開する商業施設などに



構造イメージ

より高い防汚性をもつハイグレードタイプ

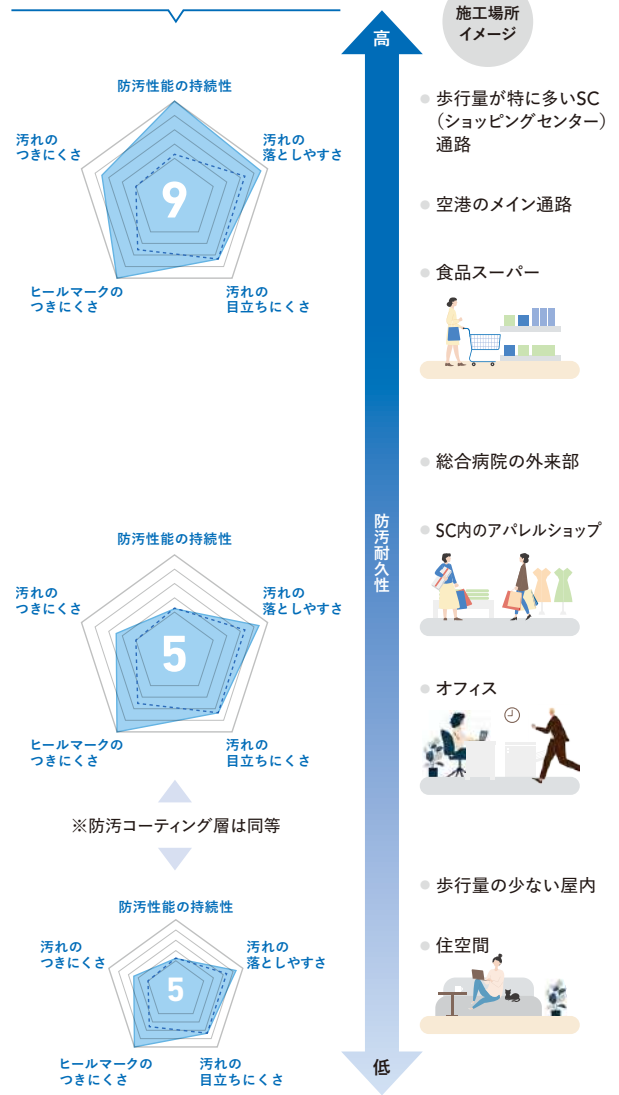
マティルNW プロ / ウッドラインNW プロ

E・Hサイズ11品番

- 施工直後の初期汚れにも強い
- ※ ウッドラインNW プロの面取りは、やや浅いラウンド加工です。

※ マティルNW プロ/ ウッドラインNW プロのみ、ワックスメンテナンスには対応していません。

NO WAXメーター



※ NO WAXメーターは各シリーズの代表値となります。

※ NO WAXメーター上の点線は「従来のUVコーティング」の場合の値です。