

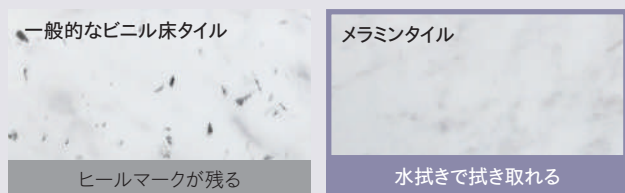
メラミンタイル

メラミン化粧板の耐久性と
ビニル床タイルの施工性を兼ね備えた
全く新しい床タイル

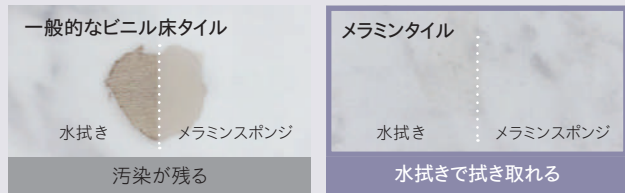
傷や汚れに強い

メラミン樹脂は耐汚染性が高く、靴底や毛染め液などの薬品、ゴム製品などの汚染性の高い要因に耐久性があります。また、タバコの火でも焦げ跡がつかないので、様々な場所に貼ることができます。

ヒールマーク付着・除去試験 *1



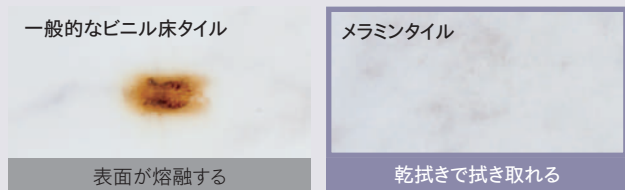
毛染め液による汚染試験 *2



ゴムによる汚染試験 *3



タバコの放置試験 *4



上記試験結果は実測値であり、保証値ではありません。

- *1 JIS K 3920に準拠した試験を行い、試験後水拭きした後の表面を測定。
- *2 毛染め液を24時間静置後、水拭きとメラミンスポンジで拭き取った後の表面を測定。
- *3 ゴム片を室温60℃、湿度90%、10kg荷重の条件で1週間静置後の表面を測定。
- *4 火のついたタバコを3分間放置後、乾拭きをした後の表面を測定。

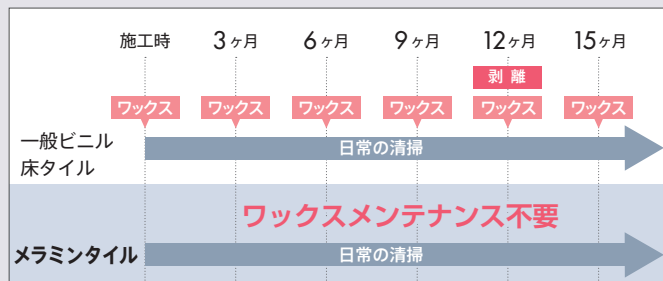
【施工上の注意】

施工の前に必ず施工要領を確認してください。メラミンタイルは材質が硬いです。施工前に試し切りをしてカット性等をご確認ください。メラミンと塩化ビニルの材質の違いにより、タイルに若干の癖がついていることがあります。指定接着剤を使用し、施工後はローラー等で念入りに圧着してください。

ノンワックスでお手入れ簡単

メラミン樹脂は汚れがつきにくく、汚れがついても落とし易いのでお手入れが簡単です。ワックスをかけず日常のお手入れのみでも美観が保たれるので、ワックスがけにかかっていたコストや時間を大幅に削減できます。

ワックスメンテナンスの頻度の比較

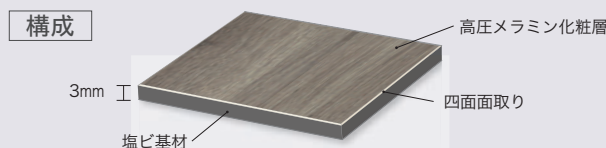


※上記は一例であり、使用頻度によってワックスメンテナンスの頻度は異なります。

メラミンタイルはワックス液が密着しないため、ワックスメンテナンスは行わないでください。

耐久性と施工性の両立

表面のメラミン樹脂はセラミックタイルに近い耐久性があります。バック層は塩ビ基材のためカッターで施工可能、ビニル床タイル同等の重量なので、セラミックタイルに比べて扱い易く、施工コスト、運送コストの低減や工期短縮ができます。



メラミンタイル指定接着剤

施工する下地や使用環境に合わせて選択してください。

ウレタン樹脂系溶剤形

アクリル樹脂系エマルション形



リリカラセメントU

91272 16kg (約45㎡)
91273 5kg (約14㎡)

RA-11

91395 18kg (約50㎡)

