

サンインディゴ 施工上のご注意

■商品の特徴

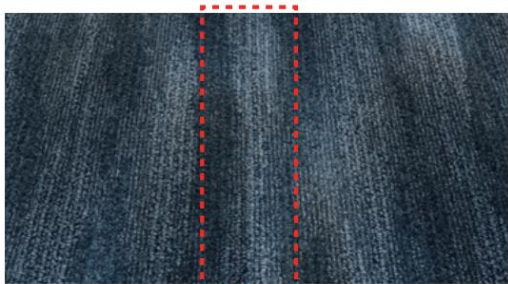
商品の染色リピートはタテ360cmヨコ180cmとなります。
ランダムな柄表現にするため特殊な染色方法を用いており、ジョイント施工の際柄が正確に合いません。
グラデーション部分が色ムラに見ることがありますが、デザイン上の特性としてお含みおきください。



グラデーション部分

■施工上のご注意

- 1.ジョイントの際は、ロール巾端部同士でのジョイントを行って下さい。
ロール巾端部以外でのジョイントはラインが見えることがあります。



ロール巾端部同士をジョイントした場合

- 2.ロールアップ同士のジョイントは避け、ジョイント前に必ずライン確認を行って下さい。
ジョイントラインが目立つ際には両端部を1列ずつカットすることで緩和されます。



ロールアップ同士をジョイントした場合



ハイループ同士をジョイントした場合

- 3.胴継ぎジョイントはタテの染色リピート360cmの位置で行っていただくことで、
ジョイントラインが緩和されます。



タテリピートを合わせてジョイントした場合
※柄が正確には合いません。



リピートを合わせずジョイントした場合